

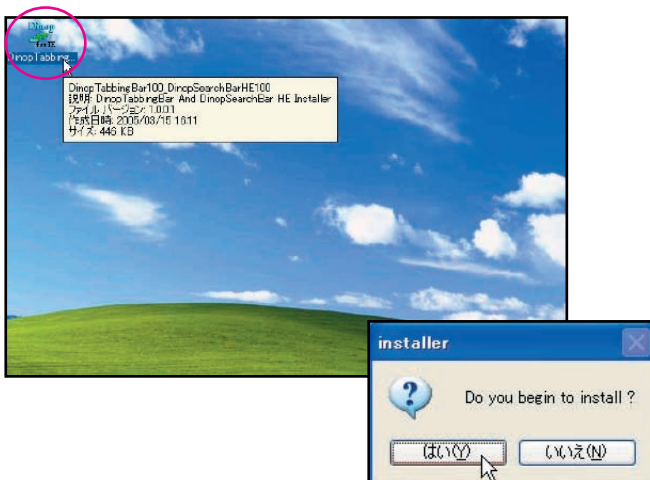
Toolbar for Internet Explorer

DinopTabbingBar を インストールしよう

このマニュアルが対応しているソフトウェア

- DinopTabbingBar Ver1.00
- DinopSearchBar HE Ver1.00

ステップ1 配布ファイルを実行



DinopTabbingBar の配布サイト (<http://www.dinop.com/>) からダウンロードした配布ファイルを実行します。

配布ファイルを実行すると小さなウィンドウで「はい」か「いいえ」を問われます。インストールを開始するために「はい」を選択します。

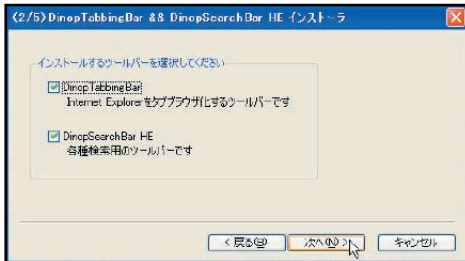
ステップ2 使用言語を選択

インストーラが起動するとまずは使用言語の選択画面が現れます。日本語を使う場合は「JAPANESE」を、英語を使う場合は「ENGLISH」を選択して「次へ」ボタンを押します。

ここで選択した言語は実際に DinopTabbingBar などを使う際にも使われます。また使用言語はインストール後に変更することも可能です。



ステップ3 ツールバーを選択



このインストーラにはDinopTabbingBar と DinopSearchBar HE という 2 種類のツールバーが含まれています。

DinopTabbingBar は 1 つの Internet Explorer ウィンドウで複数のホームページを同時に開くことができるようにするためのツールバー、DinopSearchBar HE は検索用のツールバーです。

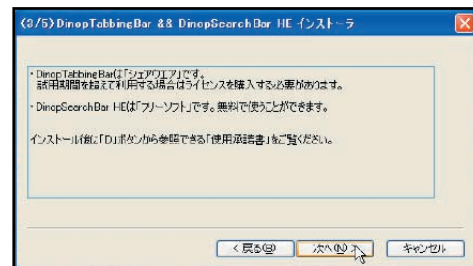
2 枚目の画面でそれらのツールバーのどちらをインストールするかを指定できます。通常は両方とも選択しておきます。

ステップ4 インストール

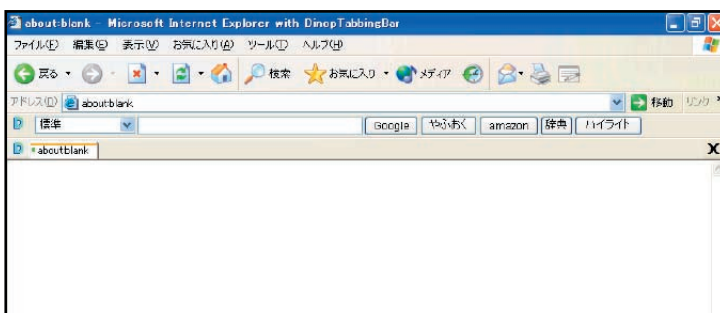
DinopTabbingBar はシェアウェア、DinopSearchBar HE はフリーソフトになります。インストール語に使用承諾をご覧ください。ここで「次へ」ボタンを押すと実際にインストールが開始されます。

インストール中は進行状況が表示されます。通常 5 秒程度でインストールが終了します。またインストール中に Internet Explorer のウィンドウが一瞬開いて消えますがこれは異常ではありません。

インストールが終了したら「完了」ボタンを押してインストーラを終了します。



ステップ5 インストールの確認



インストールが正常に終了すると次回から Internet Explorer を開くとインストールされたツールバーが表示されます。